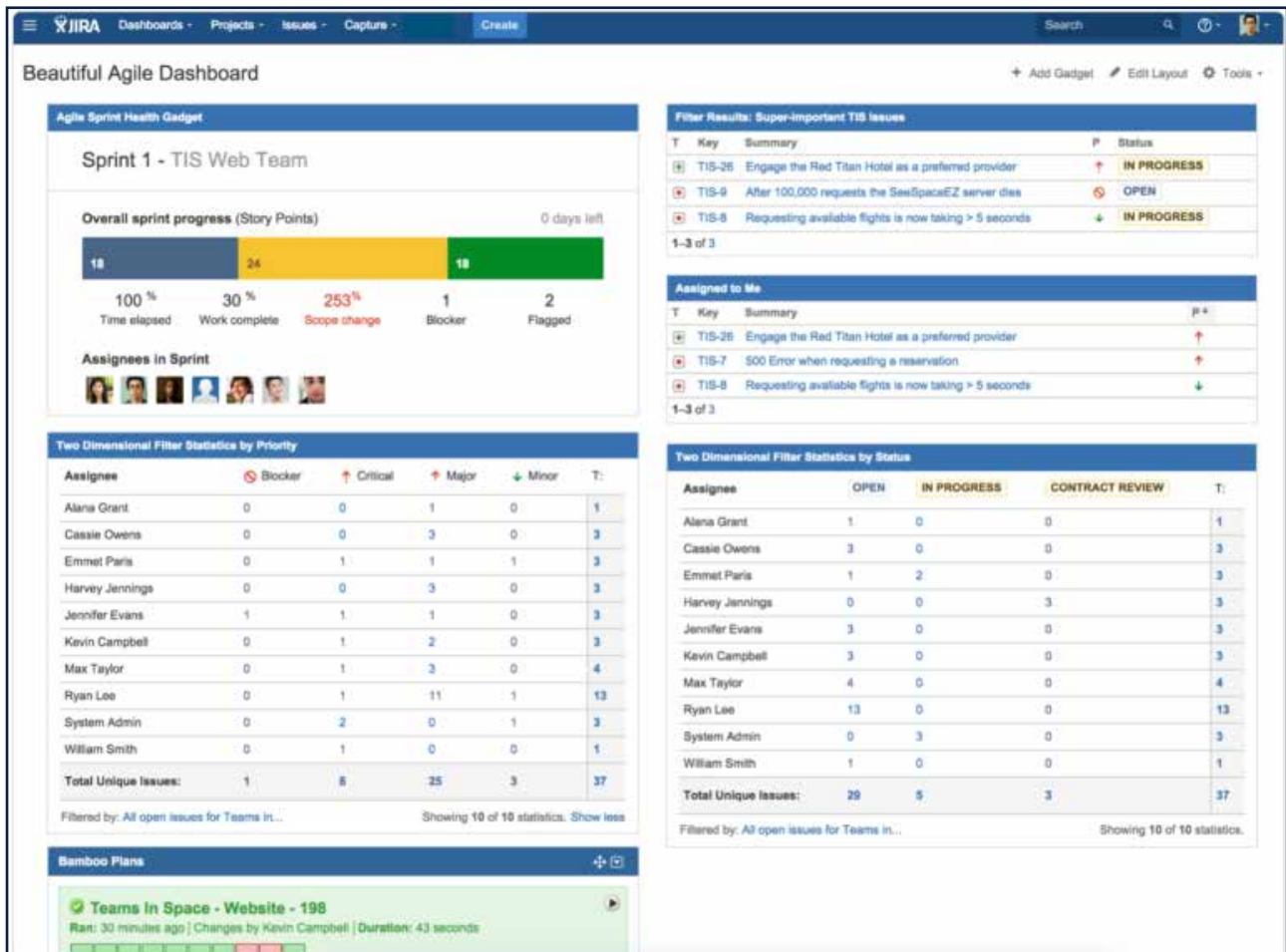


7 bước để có Agile Dashboard đẹp và hữu ích



Xin chào các fan của Agile! Chúng tôi thường nhận được các câu hỏi về cách cấu hình dashboard của Jira Software để hiển thị các nội dung phù hợp với team Agile. Thực ra, cách tiến hành rất đơn giản, vấn đề chỉ là việc lựa chọn các yếu tố phù hợp. Trong tài liệu này, chúng tôi sẽ chia sẻ với các bạn cách cấu hình dashboard cho scrum team, nhiều mẹo trong số này cũng có thể được áp dụng cho các kanban team.



Nếu bạn chưa đọc hướng dẫn tạo dashboard trong Jira, hãy tạm dừng và đọc ngay tại đây:

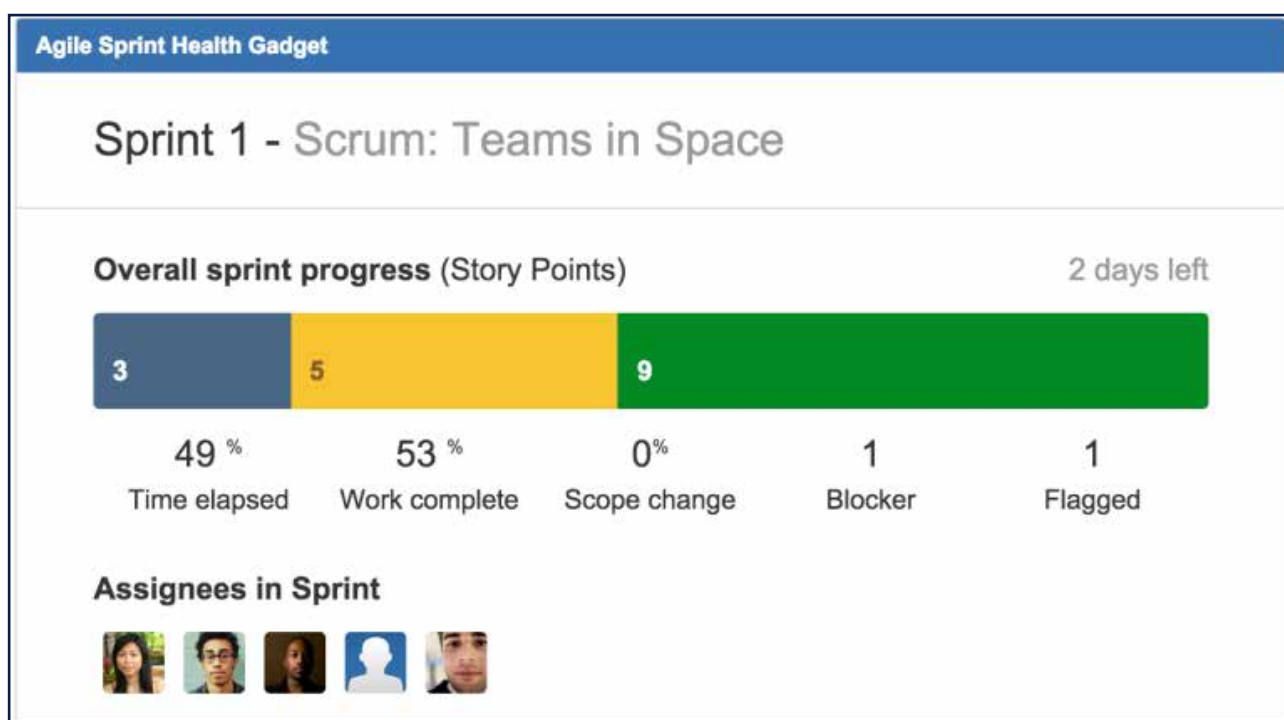
<https://www.atlassian.com/blog/jira-software/5-steps-to-build-a-killer-dashboard>

Trong bài viết trên, bạn sẽ được hướng dẫn cách tạo dashboard mới và thêm các gadget, chúng tôi sẽ không lặp lại thông tin đó trong bài đăng này. Vì vậy, hãy xem xét một chút kiến thức cơ bản ở “bước 0”.

“ Mách bạn

Một dashboard tốt phải luôn khơi gợi được cảm xúc hoặc hành động. Nếu người xem không rõ lý do tại sao dữ liệu này có giá trị, hãy gửi phản hồi và thay đổi dashboard sao cho phù hợp. Có thể mất một hoặc hai lần lặp lại để điều chỉnh dashboard tối ưu với nhóm của bạn và các bên liên quan.

1. Sprint Health gadget



Sprint Health gadget tóm tắt các chỉ số quan trọng nhất trong một Sprint. Tôi thường đặt gadget này ở phía trên bên trái để mọi người có thể thấy được những ai đang làm việc trong sprint và có thể nhanh chóng nắm bắt được các sự cố khi chúng xảy ra.

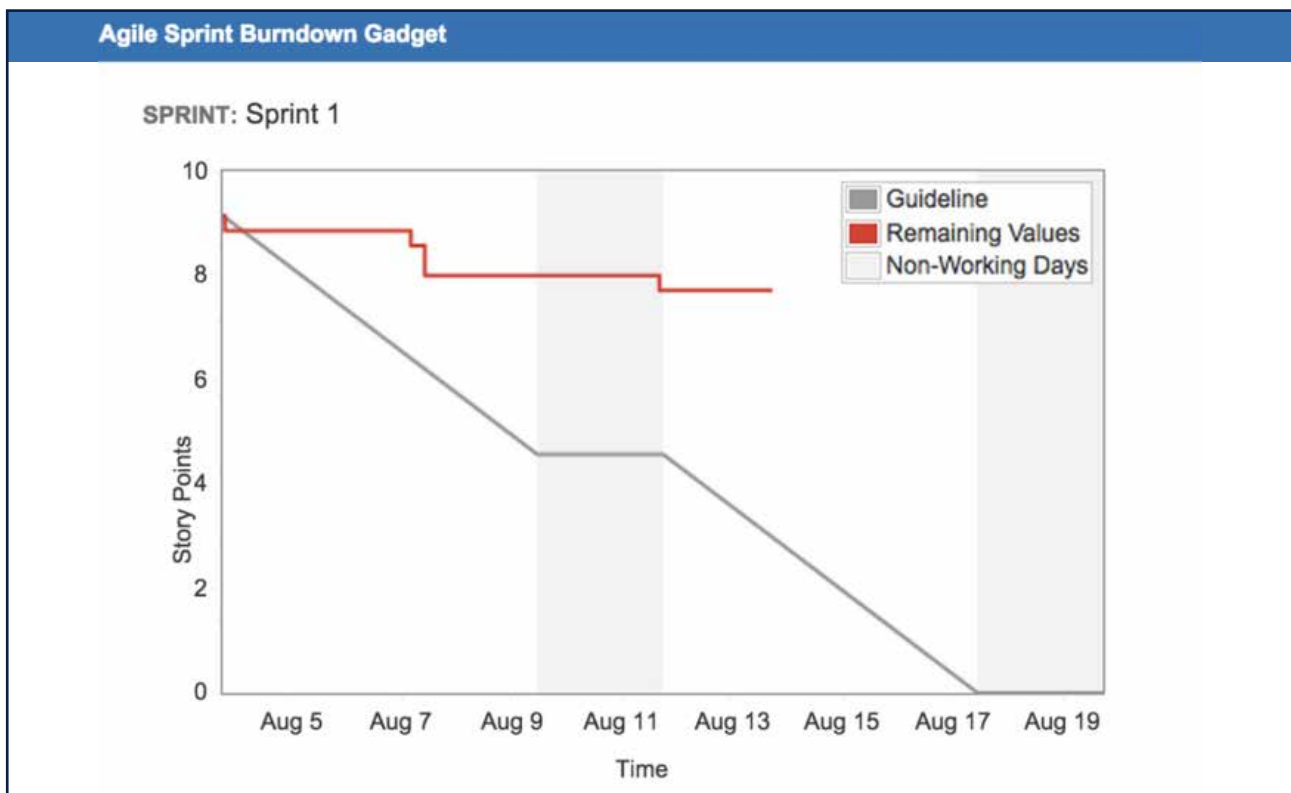
- Chọn agile board mà bạn muốn lấy dữ liệu tại trường Board.
- Bật tất cả ba tùy chọn bên dưới để luôn hiển thị assignee, sprint name và board name.
- Sử dụng tùy chọn Next Sprint Due (auto) cho Sprint để bạn không phải cập nhật cài đặt của gadget cho mỗi sprint.
- Nhấn nút Save (lưu) và tận hưởng một bảng dashboard với đầy đủ các thông tin.

2. Sprint Burndown gadget

Sprint Burndown gadget hiển thị hồ sơ theo dõi của nhóm bạn cho sprint hiện tại. Điểm bắt đầu của sprint ở bên trái và cuối sprint ở bên phải. Nhìn chung, chúng ta nên thấy dòng Remaining Values nằm dưới phần Guideline, được hiển thị với màu xám.

Để biểu đồ này chính xác, các ước lượng khi bắt đầu một sprint là rất quan trọng. Biểu đồ sử dụng các ước lượng để vẽ ra guideline. Các điểm phẳng trong hướng dẫn là gì? Jira Software có khả năng ghi rõ những ngày không làm việc trong các sprint của bạn.

- Thêm Agile Sprint Burndown gadget vào Dashboard của bạn.
- Chọn agile board tùy ý của bạn tại trường Board.
- Sử dụng lại tùy chọn Next Sprint Due (auto).



“ Mách bạn

Kiểm tra hướng dẫn của chúng tôi về quản lý dự án. Ngay cả những người không phải quản lý dự án cũng có thể thực hiện bàn giao mà không tốn quá nhiều công sức.

3. High-priority issues gadget

Tôi thường đặt danh sách các issue có độ ưu tiên cao cho nhóm của mình ở góc trên bên phải. Bạn có thể sử dụng một câu lệnh JQL để tìm bất kỳ issue nào đã được gắn cờ (flagged), cũng như bất kỳ issue nào đang được coi là một trở ngại (blocker). Tại sao phải gắn cờ? Một issue được gắn cờ có nghĩa là một thành viên đang gặp trở ngại trong tiến trình làm việc khiến họ không thể hoàn thành công việc của mình. Nếu một issue được đánh dấu là blocker, thì issue đó sẽ ảnh hưởng tới tiến độ của cả dự án. Cả hai đều là mối quan tâm của đội với những lý do khác nhau. Vì vậy, câu lệnh JQL của bạn có thể sẽ như sau:

```
sprint in (openSprints(), futureSprints()) AND project in (TIS) AND (Flagged is not EMPTY OR priority = Blocker)
```

- Thêm Filter Results gadget vào dashboard.
- Lưu JQL ở trên làm bộ lọc và nhập tên của nó vào trường Saved Filter.
- Điều chỉnh Số lượng kết quả hiển thị mong muốn của bạn (hy vọng nhóm của bạn không gặp nhiều hơn 10 issue trong số này cùng một lúc).
- Thêm Status dưới Columns to Display để dễ dàng tham khảo.

Filter Results: Super-important TIS issues				
T	Key	Summary	P	Status
<input checked="" type="checkbox"/>	TIS-56	Add pointer to main css file to instruct users to create child themes	↓	REOPENED
<input checked="" type="checkbox"/>	TIS-17	Engage Saturn's Rings Resort as a preferred provider	↑	OPEN
<input checked="" type="checkbox"/>	TIS-9	After 100,000 requests the SeeSpaceEZ server dies	⊘	IN PROGRESS
<input checked="" type="checkbox"/>	TIS-7	500 Error when requesting a reservation	⊘	OPEN

1-4 of 4

4. Two-Dimensional Filter Statistics gadget

Mặc dù đã khá nhiều gadget đã được đề cập bên trên nhưng Two-Dimensional Filter Statistics cũng là một gadget rất đáng để sử dụng. Bạn có thể cấu hình nó để phân chia thành các tập dữ liệu. Từ đó, bạn có thể dễ dàng tìm thấy các khu vực chính cần quan tâm. Để sử dụng gadget này, bạn cần nắm rõ hai điều: mỗi thành viên trong nhóm có bao nhiêu task và những ưu tiên tương đối của công việc được phân bổ trong toàn nhóm là gì?

Chúng ta hãy xem xét tất cả các công việc mở trong việc thiết lập bộ lọc cơ sở. Chúng ta có thể sử dụng câu lệnh JQL sau để hiển thị công việc trong sprint hiện tại cũng như công việc được lên lịch trong tương lai:

```
■ sprint in (openSprints(), futureSprints()) AND project in (TIS)
```




Thêm Two-Dimensional Filter Statistics gadget vào dashboard hai lần. Chúng ta sẽ cấu hình cái đầu tiên để hiển thị mức độ công việc của mỗi thành viên trong nhóm:

- Lưu JQL ở trên làm bộ lọc và nhập tên của nó vào trường Saved Filter
- Chọn Status cho trường X-axis và Assignee cho trường Y-axis
- Đặt Number of Results bằng số thành viên trong nhóm của bạn
- Để phần còn lại của các trường được đặt thành giá trị mặc định của chúng (hoặc điều chỉnh khi bạn thấy phù hợp) và nhấp vào nút Save (Lưu).

Two Dimensional Filter Statistics by Status					
Assignee	OPEN	IN PROGRESS	REOPENED	CLOSED	T:
Emmet Paris	1	0	0	0	1
Jennifer Evans	0	1	1	0	2
Max Taylor	2	0	0	0	2
Ryan Lee	1	0	0	2	3
System Admin	0	0	0	1	1
Total Unique Issues:	4	1	1	3	9

Filtered by: TIS current & upcom... Showing 5 of 5 statistics.

Đối với gadget thứ hai, hãy làm theo các bước tương tự như trên, nhưng chọn Priority cho trường X-axis. Trong ví dụ này, chúng ta có thể thấy rằng một thành viên trong nhóm, Ryan, có 2 critical issues, trong khi Max không có critical issues hoặc hay gặp khó khăn. Có lẽ một số issue đã xáo trộn và phân công lại theo thứ tự.

Two Dimensional Filter Statistics by Priority						
Assignee	 Blocker	 Critical	 Major	 Minor	T:	
Emmet Paris	1	0	0	0	1	
Jennifer Evans	1	0	0	1	2	
Max Taylor	0	0	2	0	2	
Ryan Lee	0	2	1	0	3	
System Admin	0	0	1	0	1	
Total Unique Issues:	2	2	4	1	9	

Filtered by: TIS current & upcom... Showing 5 of 5 statistics.

5. Continuous integration gadget

Tích hợp liên tục là vấn đề sống còn cho sự thành công của các team agile. Sự đầu tư nhất quán và hiệu quả vào các chiến lược kiểm tra tự động của toàn bộ nhóm giúp mang lại sự linh hoạt lớn hơn bất kì điều gì khác. Bằng việc sử dụng Atlassian Bamboo, các nhóm có thể cập nhật các lỗi của bản dựng và đảm bảo rằng các bài test tự động đang chạy trong tình trạng tốt nhất. Khi quá trình build bị break, tất cả mọi người đều bị ảnh hưởng. Và khi build thành công, mọi người đều hưởng lợi.

Yêu cầu quản trị viên Jira của bạn cấu hình Bamboo plugin cho Jira để cung cấp Bamboo Plans gadget. Một số Bamboo gadget và các build-related gadget khác cũng đi kèm với nó.

Bamboo Plans ⊕ ☰

✔ **Teams In Space - Website - 198** ▶

Ran: 30 minutes ago | Changes by Kevin Campbell | **Duration: 43 seconds**

✔ **Teams In Space - Apollo UI - 26** ▶ ⚙

Ran: 1 hour ago | Scheduled with changes by 5 people | **Duration: 21 seconds**

Connected to <https://jira.teamsinspace.com/bamboo>

6. Assigned to Me gadget

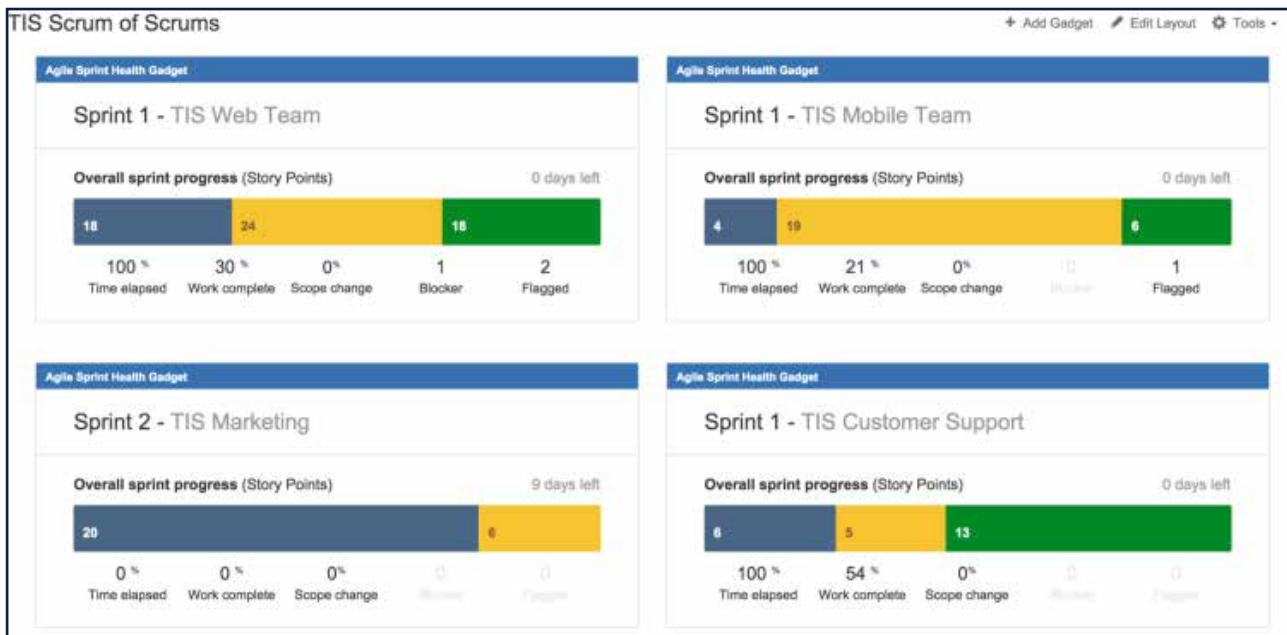
Một số nhóm thường phân công công việc tại phiên sprint planning và khi ai đó tạo ra một issue, họ sẽ giao nó cho một thành viên trong một nhóm cụ thể ngay lập tức. Bạn có thể sử dụng Assigned to Me gadget để mỗi thành viên trong nhóm nhận được một gadget liệt kê danh sách công việc của họ. Việc thiết lập gadget này rất dễ dàng. Chỉ cần thêm nó vào dashboard của bạn, giữ nguyên tất cả các cài đặt mặc định và ấn lưu.

Assigned to Me			
T	Key	Summary	P ↓
	TIS-7	500 Error when requesting a reservation	
	TIS-38	Suggested Destinations	
	TIS-3	Add support for teams larger than 20 people	
	TIS-28	Research options to travel to Pluto	

1-4 of 4

7. Level up gadget

Các đội không làm việc một cách riêng lẻ. Bạn có thể mở rộng dashboard của mình để hiển thị dữ liệu từ nhiều nhóm. Bạn đang mong muốn theo dõi nhiều nhóm scrum cùng lúc? Hãy sử dụng một số phiên bản của Sprint Health gadget cùng với Agile Sprint Burndown gadget để có cái nhìn nhanh và tổng quan về cách tất cả các nhóm đang tiến tới mục tiêu chung.



Đến đây thì bạn đã nắm được khá khá rồi! Hãy sử dụng các mẹo ở đây như là một điểm bắt đầu và hãy nhớ rằng đây là một agile dashboard: chỉnh sửa, chỉnh sửa và chỉnh sửa lặp đi lặp lại cho đến khi bạn thấy ưng ý.



Nếu bạn có thêm bất cứ thắc mắc gì về việc tạo dashboard hoặc muốn tư vấn về license của Jira, hãy liên hệ ngay với BiPlus - Đại diện của Atlassian tại Việt Nam để nhận tư vấn và demo:

Email: info@biplus.com.vn

Điện thoại: +84 979438100 (Mrs Thảo Bùi)



bi plus



ATLASSIAN

Solution Partner